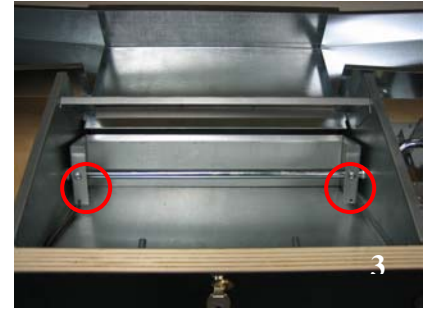


Demontage der Münzung und Montage der Blindplatte



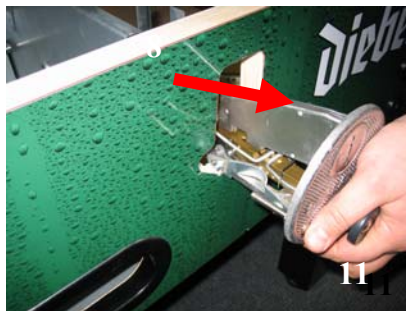
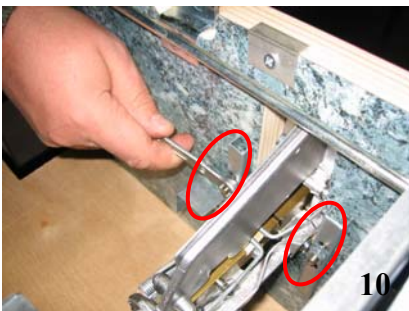
Den Korpus hochklappen und fixieren (Abb.2). Die Ballsperre (Abb.3) entfernen.



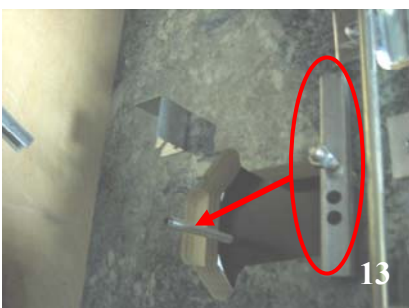
Die Feder (Abb.4) vorsichtig aushaken und anschließend die Schrauben der Schellen (Abb.5/6) entfernen.



Die Führungsstange (Abb.7) in Richtung der Münzung (Abb.8) langsam herausziehen. Nun kann die Ballsperre (Abb.9) entnommen werden.



Mit einem passenden Gabel- oder Ringschlüssel (Schlüsselweite 10) die Muttern und Schellen (Abb.10) lösen. Die gelöste Münzung (Abb.11) kann nun aus dem Korpus gezogen und durch die Blindplatte (Abb. 12) ersetzt werden. Die Blindplatte kann nun durch die Öffnung (Abb.13) geschoben werden. Hierbei ist zu beachten dass je nach Bohrung die Blindplatte gedreht werden muss, sodass diese die Bohrung vollständig abdeckt.



Nun kann die Blindplatte mit den Muttern und Schellen (Abb.13) an den Korpus fixiert werden.